

# Familien-Hochschulpfad

## Willkommen auf dem Campus Emden!

Gemeinsam wollen wir den Campus entdecken. Dafür lauft ihr heute mit einer Schnitzeljagd die Standorte vom Familien-Hochschulpfad ab. Haltet nach Schildern Ausschau, die ungefähr so aussehen:

Achtung: Manche Schilder sind ein bisschen versteckt und müssen gesucht werden.



1 Aber nun geht es los!

Geht über den Campus Emden und schaut euch dabei gut um. Euer Startpunkt befindet sich bei dem höchsten Gegenstand der Hochschule. Dieser steht beim großen Parkplatz und erzeugt Strom.

Wo ist euer Startpunkt?

---

2 Lauft zum Startpunkt, findet das Schild zum Hochschulpfad und heraus, welches Gerät die Windgeschwindigkeit misst:

---

3 Nicht nur hier wird auf dem Campus die Windgeschwindigkeit gemessen, sondern auch bei unserer Wetterstation. Ostfriesisches Wetter ist für milde Sommer und Winter bekannt. Findet die Wetterstation mithilfe des Lageplans auf der nächsten Seite.

Findet ihr euch zurecht?



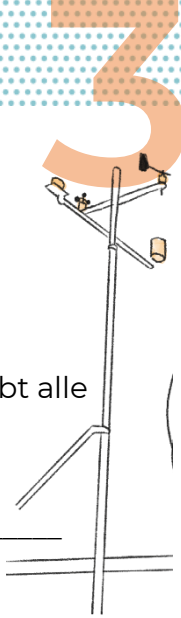
4

Findet heraus, wie stark aktuell die Windgeschwindigkeit ist:

\_\_\_\_\_

Welche Messgeräte neben dem für die Windgeschwindigkeit gibt es noch? Schreibt alle auf:

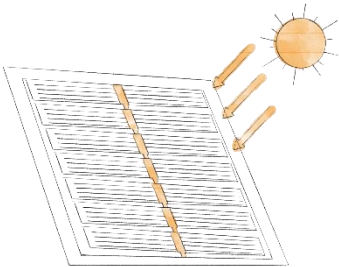
\_\_\_\_\_



5

Ihr habt bestimmt entdeckt, dass ein weiteres Gerät „Solarstrahlungssensor“ heißt. Dieser misst die Solarstrahlung, wie z.B. die Globalstrahlung und die Direktstrahlung der Sonne. Neben dem Wind gehört auch das Sonnenlicht zu den erneuerbaren Energiequellen. „Erneuerbar“, weil Pflanzen nachwachsen und Wind sowie Sonnenlicht auf der Erde nahezu unbegrenzt zur Verfügung stehen. Die Hochschule besitzt nicht nur ein Windrad, sondern auch Solarzellen, die zu unserer Photovoltaikanlage gehören. Findet die Station „Solarenergie“!

Tip: Vergesst die Karte auf Seite 2 nicht.



Wie schnell kann das Solarboot „Sunderbird“ der Hochschule fahren?

\_\_\_\_\_

Hier könnt ihr unser Solarboot bestaunen:



Welche Farbe hat der Bug (Vorderseite/Spitze des Schiffs)?

\_\_\_\_\_

6 In dem Video fährt das Solarboot auf dem Meer in Monaco. Auch bei uns auf dem Campus gibt es Wasser, allerdings nur in der Gracht. Das Wasser sieht leider nicht ganz so schön aus. Wusstet ihr, dass die Grachten zur Entwässerung und als Transportweg genutzt werden? Aber auch in der Freizeit kann man auf Ihnen z.B. in einem Ruderboot viel Zeit verbringen.

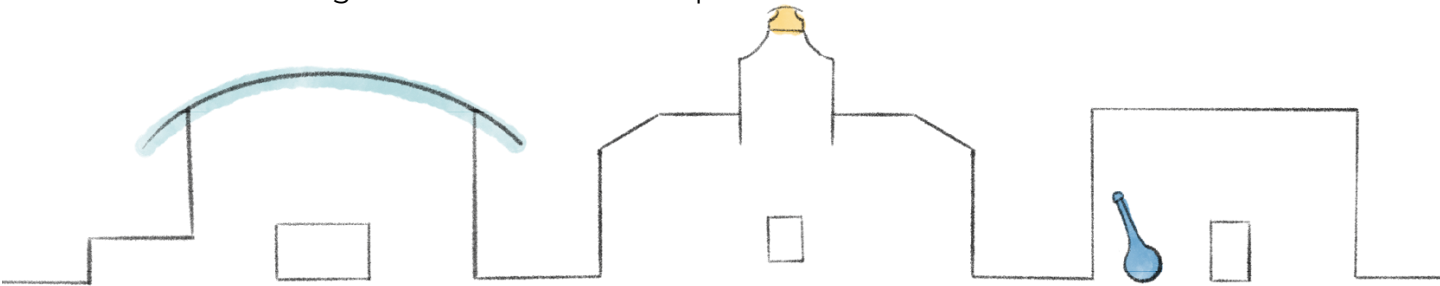
Geht zur Station „Gracht“.  
Wie heißt die Gracht, die entlang des Campus Emden verläuft?

---

7 Apropos Campus. Was bedeutet Campus eigentlich? Die Antwort findet ihr an der Station „Hochschule“.

---

Welches Gebäude gehört zu welchem Campus?




---



---



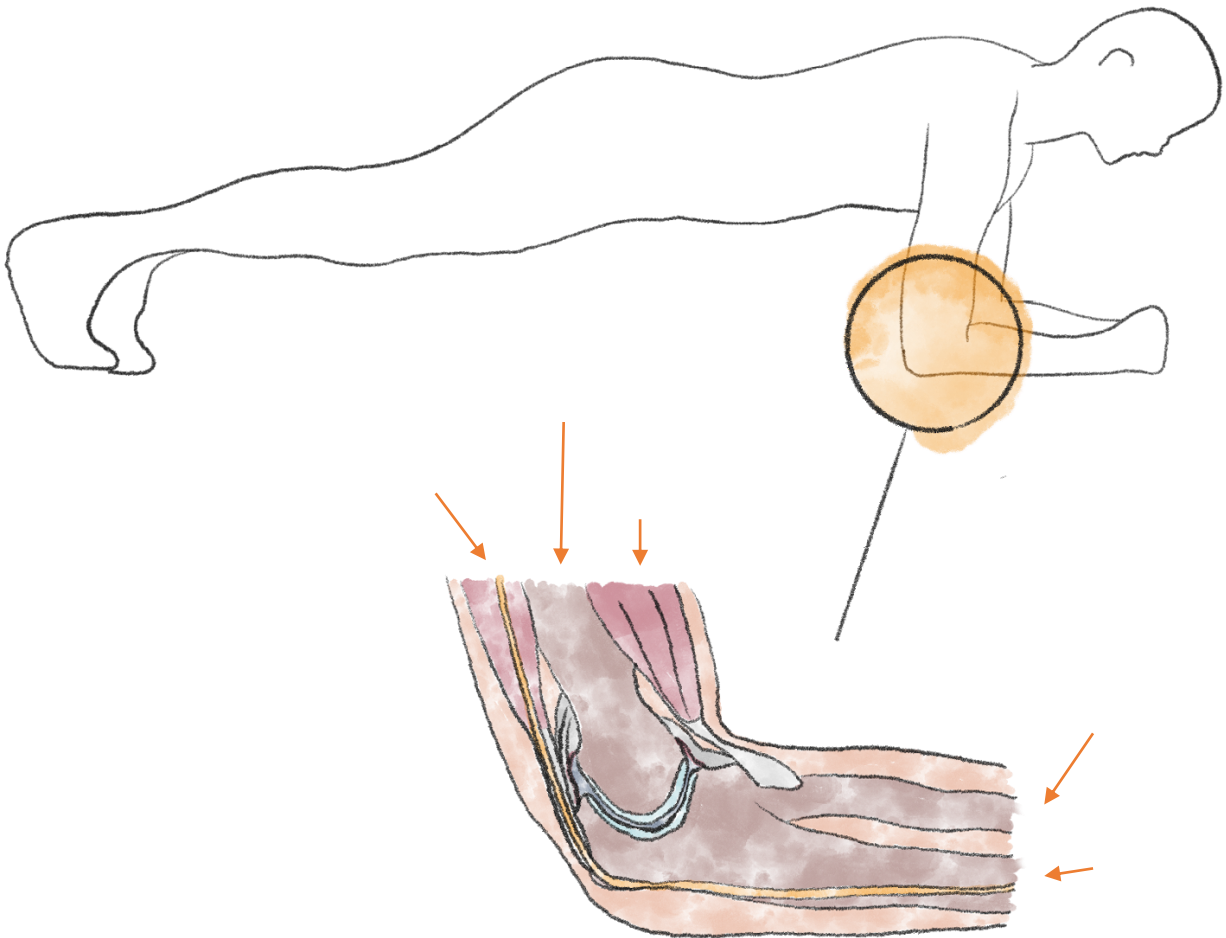
---

8 Während eines Studiums macht man viele neue Erfahrungen und trifft Menschen aus der ganzen Welt. Ein Campus ist sozusagen ein internationaler Ort. Auch die Sportart „Calisthenics“ ist international. Passend also, dass sich bei uns auf dem Campus eine so große Calisthenics-Anlage befindet. International bedeutet, dass die Sportart in vielen verschiedenen Ländern ausgeführt wird. Woher kommt Calisthenics ursprünglich?

---

9

Schreibt die Namen der Muskeln und Knochen hinter die 5 Pfeile:



10

Auf dem Campus Emden begegnen wir nicht nur Menschen aus verschiedenen Ländern, sondern auch unterschiedlichen Alters oder Religionen. Wir sind ein bunter Campus und setzen uns dafür ein, dass sich hier jeder Mensch wohl fühlt. Egal, ob jung oder alt, groß oder klein. Kein Mensch soll diskriminiert (also ausgeschlossen, ungleich behandelt oder geärgert) werden. Darunter fällt zum Beispiel die Gleichstellung von Frauen und Männern. Damit Frauen, Männer und alle anderen Geschlechter gleich behandelt werden, gibt es die Gleichstellungsstelle der Hochschule Emden/Leer. Findet die Station „Gleichstellung“.

Welche Diskriminierungen sind in Deutschland verboten?

---

## 11

Gleiche Bedingungen für alle Geschlechter möchte nicht nur die Hochschule Emden/Leer auf ihrem Campus schaffen. Vielleicht habt ihr schon mal von den 17 Zielen für nachhaltige Entwicklung gehört? Diese richten sich an die ganze Welt. Aus diesem Grund versuchen die Hochschule Emden/Leer, Deutschland und viele andere Einrichtungen sowie Länder der ganzen Welt die Ziele umzusetzen. Ein Ziel ist die „Geschlechtergleichheit“.

Welche der 17 Ziele werden bei der Station „Nachhaltigkeit“ noch genannt?

---

Alle 17 Ziele findet ihr unter dem abgebildeten QR-Code. Welches Nummer hat das Ziel „hochwertige Bildung“?

---

In welchem Jahr wurde die Hochschule zusammen mit der Stadt Emden mit dem Fairtrade-Award ausgezeichnet?

---



## 12

Einen besonderen Beitrag für unsere Umwelt leisten auch Tiere, insbesondere Insekten. Denn Insekten bestäuben unsere Pflanzen. Die Pflanzen wiederum werden dadurch vermehrt. Ein Insekt ist die Honigbiene. Diese bestäubt nicht nur die Pflanzen, sondern produziert auch noch leckeren Honig.

Hier wird erklärt, wie durch die Honigbiene Honig entsteht:

Wofür brauchen Bienen Bienenbrot?

---

Guckt bei der Station „Biene“ vorbei und entdeckt wie viele Wildbienenarten es circa gibt:

---



## 13

Aber nicht nur die Bienen gehören zu den Insekten. Es gibt auch Falter, Käfer, Wanzen oder Libellen. Alle finden in künstlichen Nist- und Überwinterungshilfen wie den Insektenhotels ein Zuhause.

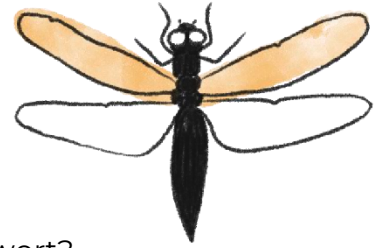
Findet die Station „Insektenhotel“.

Wie schnell kann die Libelle fliegen?

\_\_\_\_\_

Ratet bei der Quizfrage mit. Was glaubt ihr, ist die richtige Antwort?

A       B       C



## 14

Super! Ihr habt es geschafft und seid nun richtige Campusexpert\*innen! Schickt an:

Hochschule Emden/Leer  
Familienservice  
z.H. Kyra Buschak  
Constantiaplatz 4  
26723 Emden

die ausgefüllte Schnitzeljagd mit euren Altersangaben und euch erwartet eine kleine Überraschung!

Falls ihr noch Kraft und Lust habt, schaut euch doch noch die letzten 4 Stationen (Blockheizkraftwerk, Fahrrad, Apfelbäume und Bibliothek) an. Im Internet findet ihr den Hochschulpfad übrigens auch digital. Hier gibt es viele weitere spannende Informationen. Schaut doch mal vorbei!

